

F01253

PEÇA:

- LAVATÓRIO SEM FURO DE TORNEIRA
- MODELO : POUSAR
- SÉRIE : ELIPSE
- Ref.: EPLM3

FABRICANTE: SANITANA – FÁBRICA DE SANITÁRIOS DE ANADIA S.A.

ENDEREÇO: ZONA INDUSTRIAL DE ANADIA, APARTADO 45
3780 ANADIA (PORTUGAL) tlf.231519500 fax.231511024

CAMPO DE APLICAÇÃO:

- LOCAIS DE HIGIENE CORPORAL, E LAVADOUROS.

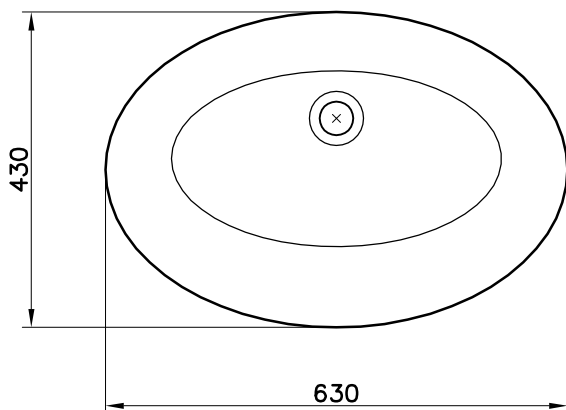
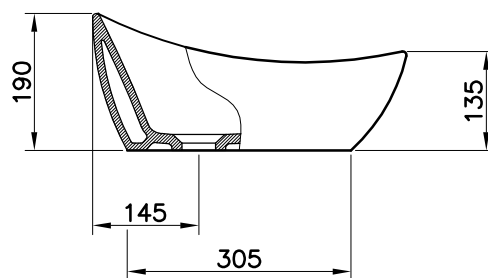
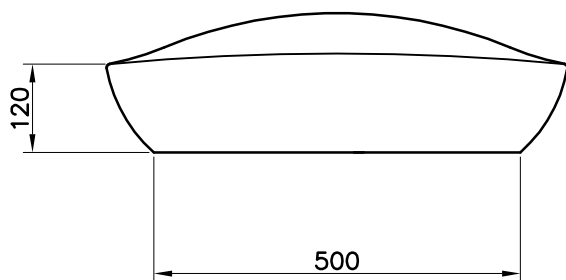
CARACTERÍSTICAS DO MODELO:

- GRÊS PORCELÂNICO SANITÁRIO
- LAVATÓRIO DE POUSAR, SEM FURO PARA TORNEIRA
- PESO: 12.2Kg
- S/ (EN 32; UNE-EN 32; NF-EN 32; NF D11-101)

MARCA OU LOGOTIPO DO FABRICANTE:



CROQUIS COM DIMENSÕES GERAIS E DE LIGAÇÃO:



FICHA TÉCNICA No.: SCDRW-000042914

PLANO/S:

- LAVATÓRIO: (ref: EPLM3) - SCDRW-000032815

PLANOS COMPLEMENTARES:

- PLANO DE CORTE: SCDRW-000080010 (cód. Sap 18196)

				DESENHOU	APROVOU
				J. Gabriel	F. Fernandez
	MODIFICAÇÃO	DATA	DES.		